

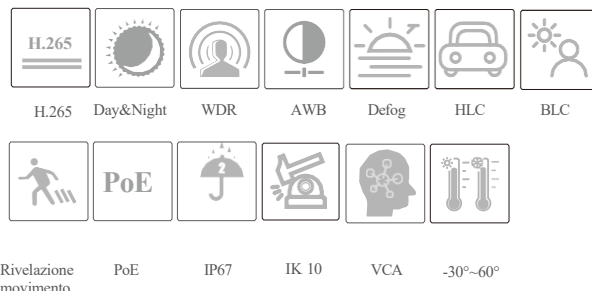
TELECAMERA

# TD-9563E3B-A

Telecamera di rete Dome IR  
Water-Proof 6MP



- Codifiche H.265+/H.265/H.264+/H.264/MJPEG
- Risoluzione Max.: 3296 × 1856
- IR auto switch, true day / night vision
- Distanza di visibilità notturna con IR 30 ~ 50m
- DNR 3D, true WDR, HLC, BLC, Defog, IR intelligente e codifica ROI
- Correzione della distorsione di immagini supportata
- Slot per scheda microSD, fino a 256GB
- Alimentazione DC12V/PoE
- Grado di protezione IP67 e Ik10
- Supporta fino a 3 streaming
- Monitoraggio remoto tramite smartphone, tablet o PC con iOS e Android OS
- Funzione P2P
- Multipli eventi intelligenti possono essere avviati insieme
- Doppio sistema di backup



en.tvt.net.cn

Per maggiori informazioni visita il sito

**Shenzhen TVT DIGITAL TECHNOLOGY CO., LTD.**

Indirizzo: 23<sup>rd</sup> Floor, Block B4, Building NO.9, Shenzhen Bay Eco-Technology Park, Nanshan District, Shenzhen, Guangdong Province, P.R.China

Tel: +86-755-36995888

Sito: <http://en.tvt.net.cn>

Fax: +86-755-33104777

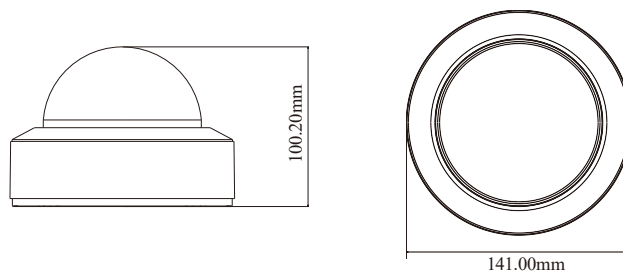
E-mail: [overseas@tvt.net.cn](mailto:overseas@tvt.net.cn)

### SPECIFICHE

Specifiche	Modello	TD9563E3BA		
<b>Telecamera</b>				
Sensore	1 / 2.5" CMOS			
Dimensione immagine	3296 × 1856			
Shutter elettronico	1 / 4 s ~ 1 / 100000 s			
Tipologia IRIS	DC			
Illuminazione Min.	0.008 lux@F1.6, AGC ON; con IR 0 lux			
Ottica	2.8~12mm@F1.6, H.FoV: 108°~36°; V.Fov: 57°~20°; D.FoV: 129°~42°			
Focus	Motorizzato			
Supporto Ottica	Ø14			
Day & Night	IR			
Wide Dynamic Range	120dB			
BLC	Disponibile			
HLC	Disponibile			
Defog	Disponibile			
Rapporto S/N	≥50dB			
DNR	3D			
Regolazione angolo	Pan: -165°~180°; Tilt: 0°~75°; Rotazione: -165°~180°			
<b>Immagine</b>				
Compressione Video	Streaming principale: H.265+ / H.265 / H.264+ / H.264 Streaming secondario: H.265+ / H.265 / H.264+ / H.264 / MJPEG Streaming terziario: H.265+ / H.265 / H.264+ / H.264 / MJPEG			
Standard di compressione H.264	Baseline Profile/Main Profile/High Profile			
Risoluzione	6MP (3296×1856), 6MP (3200×1800), 5MP (2880×1624), 4MP (2688×1520), 1080P (1920×1080), 720P (1280×720), D1, VGA (640×480), 640×360, CIF, 480×240			
Streaming principale	6MP/5MP/4MP/1080P(60Hz: 1~30fps; 50Hz: 1~25fps)			
Streaming secondario	720P/D1/VGA/640×360/480×240/CIF(60Hz: 1~30fps; 50Hz: 1~25fps)			
Streaming terziario	D1/CIF/480×240 (60Hz: 1~30fps; 50Hz: 1~25fps)			
Frequenza Bit	64 Kbps ~ 10 Mbps			
Tipologia Frequenza Bit	VBR / CBR			
Compressione Audio	G711A / U			
Impostazioni Immagine	ROI, Saturazione, Luminosità, Tonalità, Contrasto, Dinamica estesa, Nitidezza, Specchia immagine, Inverti immagine, NR, etc. regolabile tramite web browser o software			
ROI	Ogni ROI deve essere configurato singolarmente			
<b>Analisi Smart (Eventi Smart)</b>				
Eventi Smart	Rilevazione di attraversamento linee, intrusione/ingresso/uscita zone(classificazione persone/veicoli), vagabondaggio, parcheggio illegale, oggetti abbandonati / mancanti			
Statistiche	Conteggio di obiettivi per linee/zone, mappa di calore			
Rilevazione eccezioni	Cambio scena, rilevazione di sfocatura o colorazioni anormali nel video, eccezione audio			
Rilevazione facciale	Rilevamento e cattura facciale			
Metadati Video	Cattura in contemporanea persone, veicoli a motore e non estraendo 13 caratteristiche umane, 4 dei veicoli a motori e 1 dai veicoli non a motore			
<b>Distanze DORI</b>				
Obiettivo	Rilevazione	Osservazione	Riconoscimento	Identificazione
2.8~12mm(W)	66m(218ft)	27m(87ft)	13m(44ft)	7m(23ft)
2.8~12mm(T)	204m(669ft)	82m(269ft)	41m(135ft)	20m(66ft)
<b>Interfacce</b>				
Rete	Porta Ethernet RJ45 10M/100M auto-adattiva			
Uscita video	CVBS (BNC × 1)			
Audio	1 canale ingresso audio; 1 canale uscita audio; 1 canale per microfono preinstallato			
Archiviazione	Slot per microSD; fino a 256GB			
Reset	Disponibile			
Allarme	1 canale ingresso allarme; 1 canale uscita allarme			
<b>Funzioni</b>				
Monitoraggio remoto	Web Browser/TVT NVMS2.0/NVR/ APP			
Web Browser	Chrome 89.0+/Edge 89.0+/Firefox 87.0+/Safari 14.0+			
Connessione Online	Monitoraggio supportato in contemporanea fino a 10 utenti; Trasmissione in tempo reale multi-stream supportata			

Protocolli di rete	UDP, IPv4, IPv6, DHCP, NTP, RTSP, RTP, RTMP, RTCP, PPPoE, DDNS, SMTP, FTP, SNMP, HTTP, HTTP POST, 802.1x, UPnP, HTTPS, P2P, QoS
Protocollo interfaccia	ONVIF Profile S/G/M/T
API e SDK	Disponibile
Archiviazione	Archiviazione remota in rete; scheda microSD
Allarme intelligente	Rilevazione movimenti, SMD, errore scheda SD, riempimento scheda SD, conflitto indirizzi IP, disconnessione dalla rete, allarme sensore, allarme audio
Funzioni generali	Watermark, mascheramento video, sopravvivenza, correzione dewarp immagini, schema corridoi, disarmo, ANR, cloud upgrade
Sicurezza	Criptaggio di: video, firmware, HTTPS, configurazioni; blocco agli accessi illegali, filtro indirizzi IP, autenticazione 802.1x, autenticazione basic e digest per servizi HTTP/RTSP/API
PoE	Disponibile, IEEE802.3af
Distanza funzionamento IR	30~50 m
Grado di protezione	IP67 e IK10
<b>Altro</b>	
Alimentazione	DC12V/PoE
Assorbimento	< 10W
Condizioni ambientali	-30°C~65°C (-22°F~149°F), Umidità: inferiore al 95% (senza condensa)
Archiviazione	
Temperatura di funzionamento	-30°C~60°C (-22°F~140°F), Umidità: inferiore al 95% (senza condensa)
Dimensioni ( mm )	Ø 141 × 100.2
Peso ( netto )	Circa 0.93kg
Installazione	Installazione a soffitto; installazione a muro
Certificazioni	CE, FCC
Protezione ambientale	Segue le Direttive EU RoHS, WEEE(2012/19/EU), le direttive 94/62/EC e REACH(EC1907/2006)

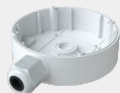
### DIMENSIONI



### MODELLO DISPONIBILE

Modello Disponibile	TD9563E3BADAZPEAR3	Ottica Motorizzata
---------------------	--------------------	--------------------

## ACCESSORI DISPONIBILI



TD-YXH0207

## DISTRIBUITO DA:

**Sede Usmate Velate**

Via dell'Artigianato, 32F  
20865 Usmate Velate (MB)  
+39 039 682 96 36  
info@ad-in.net  
adin.it

**Filiale Roma**

Via Pontina, 583  
00128 Roma (RM)  
+39 06 80079273

**Filiale Padova**

Via San Crispino, 64  
35129 Padova (PD)  
+39 039 682 96 36