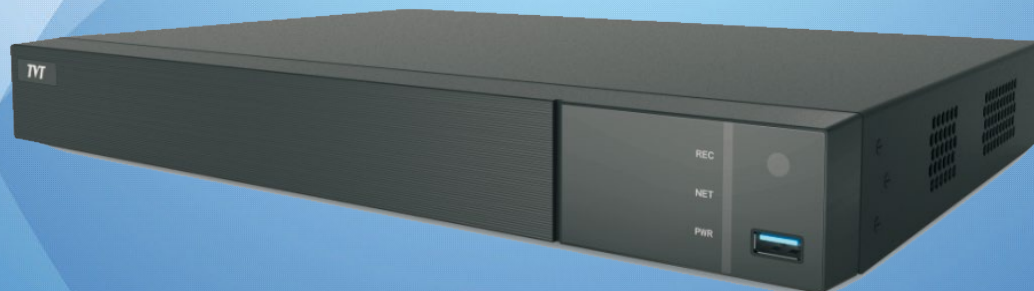


DVR

DVR Ibrido a 16 canali



TD2116NEHP



Il modello TD2116NEHP supporta contemporaneamente ingressi video analogici di tipo 8MP/5MP/4MP/3MP/1080P/720P/WD1 e IP. Adotta lo standard di compressione ad alto profilo H.265 e le tecnologie SOC più avanzate per permettere la registrazione in tempo reale su ogni canale e aumentare la robustezza del sistema.

Il modello TD2116NEHP supporta 16 canali di ingresso video analogici, 8 canali di ingresso video IP, 1 canale di ingresso audio e 16 canali per playback in contemporanea. La serie può essere impiegata in diversi ambiti come abitazioni, finanziario, commerciale, aziendale, governativo e trasporti, etc.

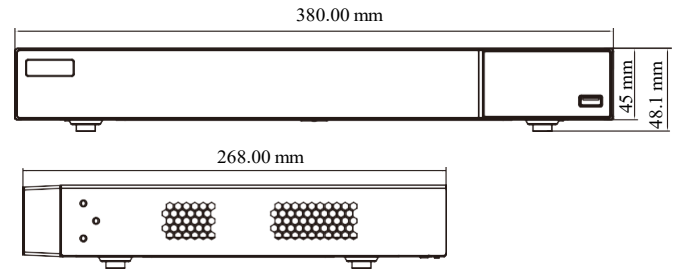


en.tvt.net.cn
Per maggiori informazioni visita il sito

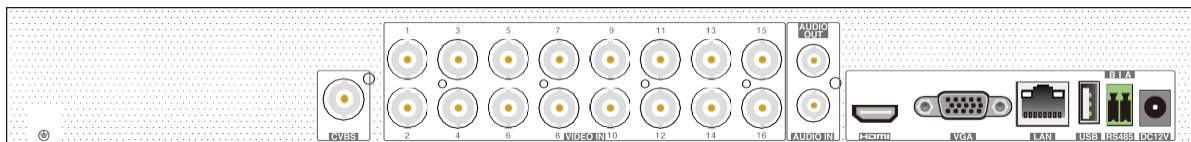
Funzionalità

- Il DVR supporta 16 canali di ingresso video di tipo TVI/AHD/CVI 8MP/5MP/4MP/3MP/1080P/720P/WD1
- Il DVR supporta 8 canali di ingresso video IP 8MP/5MP/4MP/3MP/1080P/960P/720P
- 8 canali di ingresso video analogico possono essere scambiati con 8 canali ingresso video IP
- Adotta lo standard di compressione ad alto profilo H.265 per ottenere video di alta qualità con un bit rate inferiore
- Interfaccia grafica utente (GUI) intuitiva e user-friendly, in stile windows con funzionalità tramite mouse
- Registrazione multi-modalità: manuale / programmata / movimento / registrazione AI
- Playback: playback 16 canali in contemporanea
- Ricerche: intervallo di tempo, minutaggio, evento, ricerca per tag
- Backup flessibile e veloce tramite USB, rete etc.
- Tecnologia Pentaplex: anteprima, registrazione, playback, backup e accesso da remoto
- Supporta i protocolli di rete DHCP, DDNS e PPPoE
- Controllo remoto tramite Web o CMS: anteprima, playback, backup, PTZ e configurazioni
- Tecnologia a doppio streaming per archiviazione locale ad alta definizione, trasmissione in rete e sorveglianza da remoto tramite smartphone
- Multiutenza online in contemporanea
- Autorizzazioni di controllo, controllo dei registri e dello stato dei dispositivi
- Uscita HDMI 4K
- Supporta preimpostazioni PTZ e ronda automatica, fino a 255 preimpostazioni e 8 ronde
- Supporta la tecnologia NAT e la scansione di QRCode tramite telefoni cellulare
- Sorveglianza da remoto tramite app per smartphone iOS e Android OS

Dimensioni



Pannello posteriore



Specifiche

Modello		TD2116NEHP
Sistema	Sistema Operativo	Linux
Video	Ingresso video analogico	BNC ×16
		Interfaccia BNC (1.0Vp-p; 75Ω)
		TVI/AHD/CVI: 4K@15fps, 5MP@20fps, 4MP/3MP/1080P/720P/WD1@30fps (live)
	Ingresso video IP	8 canali (fino a 16 canali)
		Fino a 8MP @30fps
	Ingressi Totali	24 canali
	Uscite	HDMI × 1; 3840 × 2160 / 1920 × 1080 / 1280 × 1024 VGA × 1; 1920 × 1080 / 1280 × 1024 BNC × 1: CVBS (usato come punto di uscita o uscita principale)
	Standard di compressione	H.264/H.265/H.265+
Display multischermo	1/4/6/8/9/13/16/25	
Audio	Ingresso	RCA ×1
	Uscita	RCA × 1 (lineare, 600Ω)
	Audio bidirezionale	Occupi il canale di ingresso 1
	Standard di compressione	G.711(U/A)
Registrazione	Risoluzione	4K/4K Lite/5MP/5MP Lite/4MP/4MP Lite/3MP/1080P/720P/WD1/D1
	Frame Rate	Canale analogico: 4K@8fps (PAL/NTSC); 4K Lite@12fps/15fps (PAL/NTSC); 5MP@12fps (PAL / NTSC); 5MP Lite@20fps (PAL/ NTSC); 4MP/3MP@12fps/15fps (PAL/NTSC); 4MP Lite/1080P/720P/WD1/D1@25fps/30fps (PAL/NTSC) Canale IP: 8MP@25fps / 30fps (PAL / NTSC)
	Bit Rate	32Kbps ~ 5Mbps
	Modalità	Manuale, timer, movimento, evento intelligente
Playback	Playback	16 canali
	Ricerche	Intervallo di tempo / minutaggio / evento / ricerca per tag
	Ricerca intelligente	I colori evidenziano la registrazione della telecamera in un periodo di tempo, colori diversi indicano eventi diversi
	Funzioni	Riprendi, pausa, FF, FB, zoom digitale, etc.
Allarme	Modalità	Manuale, movimento, eccezione, evento intelligente
	Ingresso	No
	Uscita	No
Funzioni AI	Rilevamento di movimenti smart Performance	16 canali
	Performance protezione del perimetro	1 canale
Rete	Interfacce	RJ 45 1000Mbps × 1
	Protocolli	TCP / IP, PPPoE, DHCP, DNS, DDNS, UPnP, HTTP, HTTPS, NTP, SMTP, ONVIF
	Larghezza di banda in ingresso	32Mbps (max. 64 Mbps)
	Larghezza di banda in uscita	96Mbps
	Connessione al Client	Max. 10 utenti possono accedere
Smartphone	Sistema Operativo	iOS, Android
Archiviazione	HDD	SATA× 2, fino a 10TB per HDD
Backup	Backup Locale	U disk, USB mobile HDD
	Backup in rete	Disponibile
Porte	RS 485	Disponibile (half-duplex), connesso a PTZ o tastiera
	USB	USB 2.0 × 2
	Controller Remoto	Opzionale
Altro	Alimentazione	DC12V / 4A
	Consumi	≤ 30W (senza HDD)
	Dimensioni(mm)	380 × 268 × 45 (L × P × A)
	Temperatura di funzionamento	-10~50°C, 10%~90% (umidità)
	Certificazioni	CE, FCC
	Protezione ambientale	Adotta le direttive EU RoHS, WEEE, REACH

DISTRIBUITO DA:



Sede Usmate Velate

Via dell'Artigianato, 32F
20865 Usmate Velate (MB)
+39 039 682 96 36
info@ad-in.net
adin.it

Filiale Roma

Via Pontina, 583
00128 Roma (RM)
+39 06 80079273

Filiale Padova

Via San Crispino, 64
35129 Padova (PD)
+39 039 682 96 36